



MURS CLT BBS FLATPACK

Les murs CLT BBS flatpack sont des murs en bois massif de préfabrication industrielle, proposés dans un vaste choix de structures de mur standardisées. En version une ou deux faces, épaisseur unique ou double, placage de 15 mm ou 18 mm en placoplâtre, avec ou sans doublage, c'est vous qui décidez de la configuration ! L'équipement de production industrielle est le gage d'éléments muraux de haute qualité garantissant une marge de manœuvre suffisante pour les projets personnalisés. Le choix de la largeur et de la hauteur des murs intérieurs, du positionnement et des dimensions des ouvertures, mais aussi de l'emplacement des sorties électriques se fait avec une grande flexibilité.

Données techniques			
Largeur Longueur	max. 3,01 m max. 11,25 m	Type de revêtement	15 mm 18 mm doublage rigide et mobile
Épaisseur	Combinable avec toutes les épaisseurs de CLT BBS (60 - 280 mm)	Découpe	Découpes de portes et de fenêtres
Conditions requises	Pas de placoplâtre dépassant du mur intérieur CLT BBS Murs En angle droit uniquement Jonctions de murs droites uniquement	Tolérances placoplâtre	Bord de l'élément en haut ± 2 mm Bord de l'élément en bas ± 5 mm Bord de l'élément à gauche/à droite ± 5 mm Ouvertures portes et fenêtres ± 2 mm



PRODUCTION INDUSTRIELLE

Les murs intérieurs CLT BBS flatpack sont produits en flux continu selon plusieurs cadences sur une installation de production conçue à cet effet. La qualité élevée et constante des éléments muraux préfabriqués est garantie par l'optimisation de la coupe des matériaux, la numérisation de la logistique et des trajets courts conjugués à une organisation allégée articulée autour de processus d'assurance de la qualité et de collaborateurs compétents et bien formés. Les murs BBS flatpack ont reçu les certifications autrichiennes Ü et ÜA.

MONTAGE

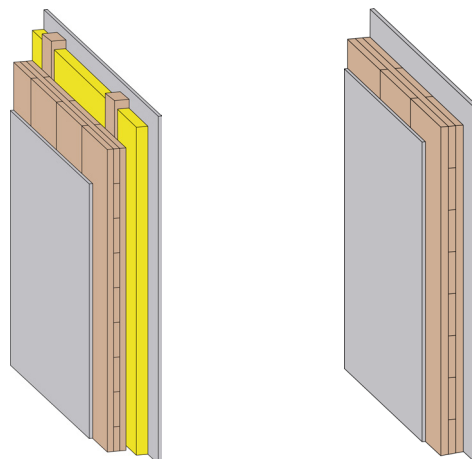
À la demande, un système de levage peut être monté en usine sur les murs CLT BBS flatpack afin de garantir un montage idéal sur le chantier.

TRANSPORT

Les murs CLT BBS flatpack sont chargés de façon standard à la verticale dans des racks de transport enveloppés dans du film durable afin de les protéger des intempéries. Selon les besoins ou dans le cas de murs CLT BBS flatpack à revêtement direct, les éléments de mur sont livrés allongés, regroupés en paquets. À la demande du client, les murs CLT BBS flatpack peuvent, moyennant un supplément de prix, être enveloppés individuellement de film aux fins du stockage intermédiaire. Par ailleurs, dans un souci de simplification de la construction, nous proposons, là encore contre un supplément, une imperméabilisation temporaire appliquée en usine sur l'arête étroite des séparations d'appartement préfabriquées.

EXEMPLES D'UTILISATION





Les CLT BBS flatpack se révèlent ainsi des murs intérieurs idéaux, capables de supporter des charges, et des murs de séparation entre appartements, insonorisants et à l'épreuve du feu. La pose silencieuse, propre et sèche des éléments muraux préfabriqués se fait en un temps record pour un montage et un chantier d'une redoutable efficacité.

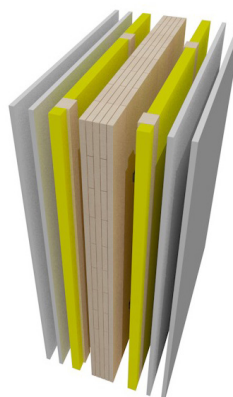


EXEMPLE MUR DE SÉPARATION ENTRE APPARTEMENTS

Vous pouvez par exemple utiliser le mur de séparation entre appartements en CLT BBS, éprouvé et testé depuis de nombreuses années. Des instituts de contrôle indépendants ont mis en évidence et certifié les performances de cette structure en matière de protection incendie et d'isolation phonique. Vous trouverez plusieurs structures de mur dans notre manuel du bois massif. Le manuel du bois massif est un ouvrage de référence détaillé à l'attention des architectes, planificateurs, maîtres d'ouvrage et autres exécutants, mais aussi de toute personne intéressée par les solutions de construction en bois massif en général. Plus de détails sur www.massivholzhandbuch.com

Évaluation écologique et de physique de la construction

	Protection incendie	REI	90
	Longueur max. de flambement $l = 3$ m; charge max. ($q_{k,d}$) = 54 [kN/m]		
	Isolation thermique	U [W/m ² K]	0,248
	Isolation phonique	R _w [dB]	69
	Écologie	ΔOI3	33



Vidéo de préfabrication

SYSTÈME DE PLAFOND EN binderholz CLT BBS 125

Combinez les **murs CLT BBS flatpack** au système de plafond **binderholz CLT BBS 125, qui a depuis longtemps fait ses preuves!** Outre ses multiples atouts techniques, tels la construction sèche autoportante, l'effet de vitrage, la forme constante des éléments de construction, une protection suffisante contre l'incendie et le bruit, la réalisation de plafonds en CLT BBS 125 aboutit également à de superbes surfaces apparentes couplées à un grand confort d'habitation grâce à l'influence positive de la masse de bois sur le climat intérieur. Avec ses éléments de 125 cm de large, CLT BBS 125 affiche un rapport optimal entre poids et largeur de pose.



© dressler mayr holder roessler architekten und stadtplaner



Voir la brochure

DISTRIBUTION | CONTACT | TRAITEMENT DES DEMANDES

Contactez votre interlocuteur chez binderholz pour profiter de ses conseils avisés. Lors de la commande de votre projet avec binderholz CLT BBS, vous pouvez indiquer si vous souhaitez bénéficier de la prestation supplémentaire concernant les parois CLT BBS flatpack.

binderholz 

Binderholz Bausysteme GmbH · CLT BBS

Solvay-Halvic-Strasse 46 · A-5400 Hallein
 fon +43 6245 70500 · fax +43 6245 70500-17001
 bbs@binderholz.com · www.binderholz.com



Téléchargement