



PAREDES FLATPACK CLT BBS

Las paredes flatpack CLT BBS son paredes de madera maciza prefabricadas industrialmente con una amplia selección de estructuras de paredes de serie. Ya sea de una o dos caras, de una o dos capas, recubrimiento de 15 mm o 18 mm con cartón yeso, con o sin plancha de revestimiento: ¡usted decide la estructura de la pared! La planta de producción industrial promete elementos de pared de alta calidad combinado con el suficiente margen para la planificación individual. Se puede elegir con total flexibilidad la anchura y altura de las paredes, la colocación y el tamaño de las aberturas, así como la posición de las tomas de corriente.

Datos técnicos			
Ancho Largo	máx. 3,01 m máx. 11,25 m	Tipo de revestimiento	cartón yeso 15 mm cartón yeso 18 mm revestimiento rígido sin vibración
Grosor	se puede combinar con cualquier CLT BBS (60 - 280 mm)	Corte	cortes de puertas y ventanas
Requisitos	ningún saliente de cartón yeso sobre la pared CLT BBS solo formatos de pared en ángulo recto solo acabados rectos de pared	Tolerancias del cartón yeso	borde de elemento superior ± 2 mm borde de elemento inferior ± 5 mm borde de elemento izquierdo/derecho ± 5 mm aberturas de puertas y ventanas ± 2 mm



PRODUCCIÓN INDUSTRIAL

La producción de las paredes flatpack CLT BBS se realiza en cadena con varios ciclos en una planta de producción especialmente diseñada para este fin. Los cortes de material optimizados, la logística digitalizada y los recorridos cortos, la organización flexible y los procesos de calidad garantizados, así como los trabajadores profesionalmente competentes y formados, garantizan una calidad elevada y constante de los elementos de pared prefabricados. Las paredes flatpack BBS están certificadas con la marca Ü o ÜA.

MONTAJE

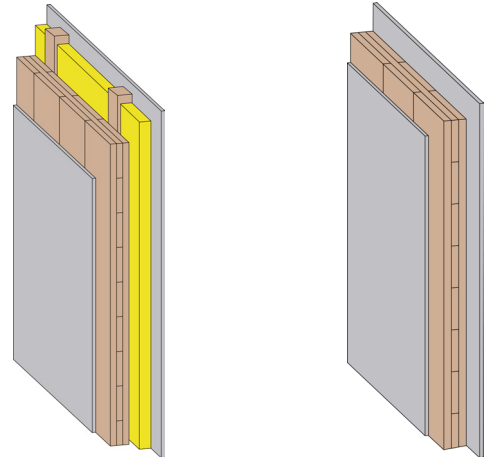
Para garantizar un montaje ideal en la obra, se puede montar de fábrica un sistema de elevación en las paredes flatpack CLT BBS, si así se solicita.

TRANSPORTE

Las paredes flatpack CLT BBS se cargan de serie en posición vertical en bastidores de transporte, que se embalan a prueba de intemperie con una película sostenible. En caso necesario o en el caso de paredes flatpack CLT BBS revestidas directamente, los elementos de pared se entregan apilados y en paquetes. Si el cliente así lo solicita, es posible realizar un embalaje individual in situ para el almacenamiento intermedio seguro de las paredes flatpack CLT BBS, con un coste adicional. Además, para simplificar el trabajo en la obra, ofrecemos, por un coste adicional, un sellado temporal en la parte estrecha de las paredes de separación de viviendas prefabricadas de fábrica.

EJEMPLOS DE APLICACIÓN





Las paredes flatpack son apropiadas, por ejemplo, como paredes interiores de carga y tabiques separadores insonorizantes e ignífugos. Puede instalar los elementos de pared prefabricados de forma silenciosa, limpia y seca en muy poco tiempo, aumentando así la eficiencia de su montaje y gestión de obra.

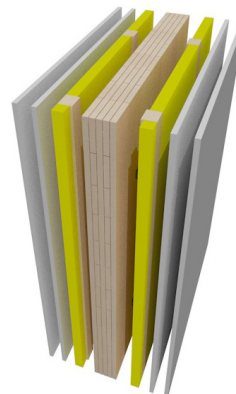


EJEMPLO DE TABIQUE SEPARADOR

Utilice, por ejemplo, el tabique separador CLT BBS probado y acreditado durante muchos años. Esta estructura ha sido probada y certificada por institutos de ensayo independientes en términos de protección acústica y contra incendios. Encontrará más construcciones murales en nuestro manual de madera maciza. El manual de madera maciza es un libro de referencia detallado para arquitectos, proyectistas, contratistas y constructores, así como cualquier persona interesada en las soluciones de construcción de madera maciza en general. Más detalles en www.massivholzhandbuch.com

Evaluación física de construcción y ecológica

	Protección contra incendios Longitud máx. de pandeo l = 3 m; carga máx. ($q_{k,0}$) = 54 [kN/m]	REI	90
	Protección térmica	U [W/m ² K]	0,248
	Protección acústica	R _v [dB]	69
	Ecología	Δ013	33



Vídeo de prefabricación

Sistemas de techos binderholz CLT BBS 125

Combine las **paredes flatpack CLT BBS** con los múltiples **sistemas de techos binderholz CLT BBS 125!** La ejecución de los techos con CLT BBS 125 no solo aporta ventajas estructurales como la construcción autoportante y en seco, el efecto panel, componentes dimensionalmente estables, una adecuada protección acústica y contra incendios, sino también superficies visibles acabadas y un alto nivel de confort en la vivienda gracias al efecto positivo de la masa de madera en el ambiente interior. Con el ancho de elemento de 125 cm, CLT BBS 125 posee la relación óptima entre ancho de colocación y peso.



© Dressler Mayerhofer roessler architekten und stadtplaner



Ir al folleto

VENTAS | CONTACTO | DESARROLLO

Póngase en contacto con su persona de contacto binderholz y deje que le aconseje. Al encargar su proyecto binderholz CLT BBS, puede especificar si desea aprovechar el servicio adicional de paredes flatpack CLT BBS.

binderholz 

Binderholz Bausysteme GmbH · CLT BBS

Solvay-Halvic-Strasse 46 · A-5400 Hallein
fon +43 6245 70500 · fax +43 6245 70500-17001
bbs@binderholz.com · www.binderholz.com



Descarga